



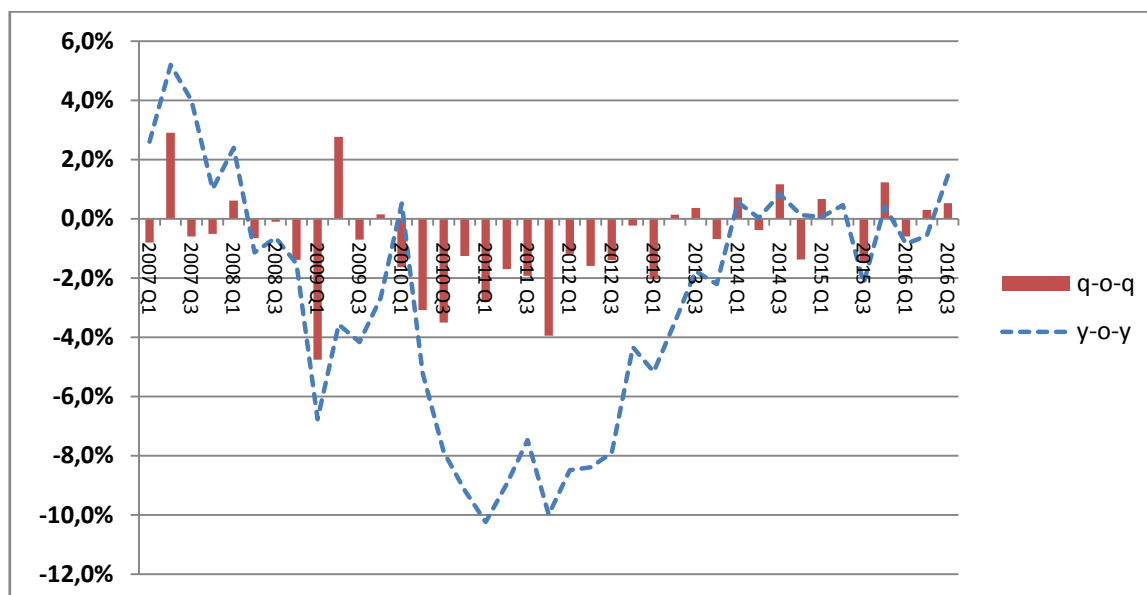
ΔΕΛΤΙΟ ΤΥΠΟΥ

ΤΡΙΜΗΝΙΑΙΟΙ ΕΘΝΙΚΟΙ ΛΟΓΑΡΙΑΣΜΟΙ: 3^ο Τρίμηνο 2016 (Εκτιμήσεις)

Η Ελληνική Στατιστική Αρχή (ΕΛΣΤΑΤ) ανακοινώνει το Ακαθάριστο Εγχώριο Προϊόν για το 3^ο τρίμηνο του 2016 (εκτιμήσεις).

- Με βάση τα διαθέσιμα **εποχικά διορθωμένα στοιχεία**¹, το Ακαθάριστο Εγχώριο Προϊόν (ΑΕΠ) σε όρους όγκου², κατά το 3^ο τρίμηνο 2016, παρουσίασε αύξηση κατά 0,5%, σε σχέση με το 2^ο τρίμηνο 2016, ενώ σε σύγκριση με το 3^ο τρίμηνο 2015 παρουσίασε αύξηση κατά 1,5%. (Πίνακας 1)
- Με βάση **μη εποχικά διορθωμένα στοιχεία** το Ακαθάριστο Εγχώριο Προϊόν (ΑΕΠ) σε όρους όγκου, κατά το 3^ο τρίμηνο 2016, παρουσίασε αύξηση κατά 1,2% σε σχέση με το 3^ο τρίμηνο 2015. (Πίνακας 2)
- Οι χρήστες θα πρέπει να λάβουν υπόψη τους ότι οι παρούσες εκτιμήσεις αναμένεται να αναθεωρηθούν, όταν καταρτιστούν και ανακοινωθούν, στις 29/11/2016, τα προσωρινά στοιχεία με βάση επικαιροποιημένα πρωτογενή στοιχεία που θα έχουν καταστεί διαθέσιμα τότε. Τα στοιχεία αυτά είναι είτε μηνιαία (όπως στοιχεία μηνός Σεπτεμβρίου ισοζυγίου πληρωμών) είτε τριμηνιαία (όπως δείκτες κύκλου εργασιών των κλάδων των υπηρεσιών και στοιχεία της έρευνας εργατικού δυναμικού).
- Επισημαίνεται ότι το ΑΕΠ των προηγούμενων τριμήνων έχει αναθεωρηθεί λόγω προσαρμογής των τριμηνιαίων εθνικών λογαριασμών στα αναθεωρημένα ετήσια στοιχεία (Δελτίο τύπου ΕΛΣΤΑΤ στις 14/10/2016) και λόγω ενημερωμένων στοιχείων Γενικής Κυβέρνησης.

**Διάγραμμα 1: Ακαθάριστο Εγχώριο Προϊόν σε όρους όγκου (Έτος Αναφοράς: 2010)
Μεταβολές (%) ανά τρίμηνο (q-o-q³) και έτος (y-o-y⁴)
2007-2016**



¹ Εποχική και ημερολογιακή διόρθωση.

² Αλυσωτοί δείκτες όγκου.

³ q-o-q: Ποσοστιαία μεταβολή ως προς το προηγούμενο τρίμηνο.

⁴ y-o-y: Ποσοστιαία μεταβολή ως προς αντίστοιχο τρίμηνο του προηγούμενου έτους.

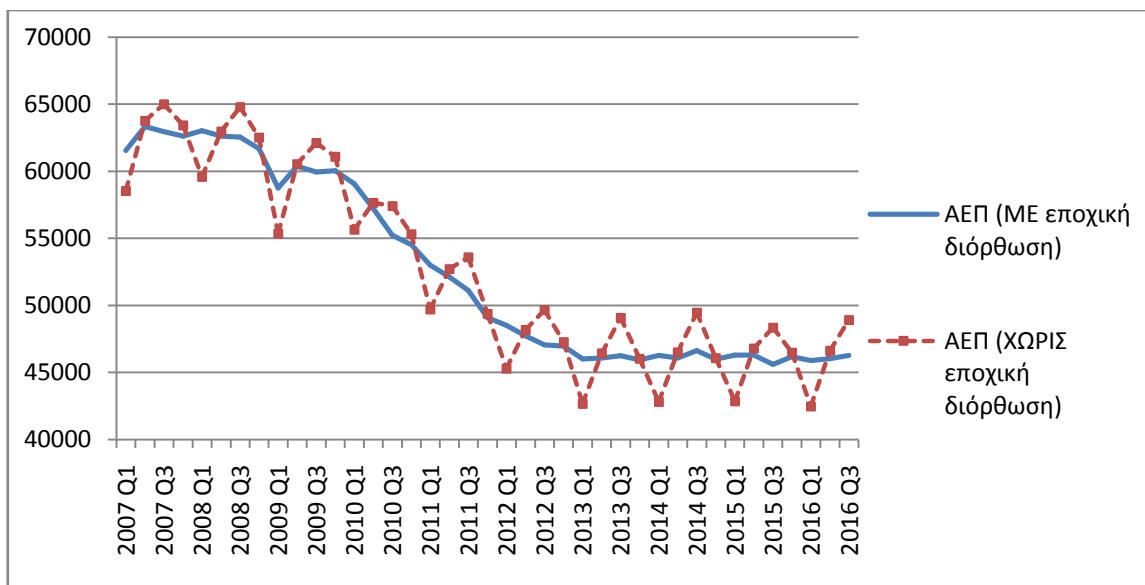
**Πίνακας 1: Ακαθάριστο Εγχώριο Προϊόν (ΑΕΠ) σε εκατ. €
(στοιχεία με εποχική και ημερολογιακή διόρθωση)**

Έτος	Τρίμηνο	Αλυσωτοί δείκτες Όγκου Έτος αναφοράς 2010	q-o-q %	y-o-y %	Σε τρέχουσες τιμές	q-o-q %	y-o-y %
2007	I	61540	-0,8%	2,6%	56800	2,3%	6,0%
	II	63332	2,9%	5,2%	58224	2,5%	7,5%
	III	62954	-0,6%	4,0%	58465	0,4%	7,0%
	IV	62632	-0,5%	1,0%	59256	1,4%	6,7%
2008	I	63020	0,6%	2,4%	60552	2,2%	6,6%
	II	62611	-0,6%	-1,1%	60465	-0,1%	3,8%
	III	62553	-0,1%	-0,6%	60804	0,6%	4,0%
	IV	61685	-1,4%	-1,5%	59883	-1,5%	1,1%
2009	I	58751	-4,8%	-6,8%	58456	-2,4%	-3,5%
	II	60374	2,8%	-3,6%	59984	2,6%	-0,8%
	III	59948	-0,7%	-4,2%	59092	-1,5%	-2,8%
	IV	60037	0,1%	-2,7%	60069	1,7%	0,3%
2010	I	59055	-1,6%	0,5%	58951	-1,9%	0,8%
	II	57233	-3,1%	-5,2%	57302	-2,8%	-4,5%
	III	55231	-3,5%	-7,9%	55515	-3,1%	-6,1%
	IV	54539	-1,3%	-9,2%	54780	-1,3%	-8,8%
2011	I	53008	-2,8%	-10,2%	53375	-2,6%	-9,5%
	II	52109	-1,7%	-9,0%	52432	-1,8%	-8,5%
	III	51106	-1,9%	-7,5%	51400	-2,0%	-7,4%
	IV	49089	-3,9%	-10,0%	49992	-2,7%	-8,7%
2012	I	48508	-1,2%	-8,5%	49081	-1,8%	-8,0%
	II	47737	-1,6%	-8,4%	48024	-2,2%	-8,4%
	III	47069	-1,4%	-7,9%	47359	-1,4%	-7,9%
	IV	46961	-0,2%	-4,3%	46820	-1,1%	-6,3%
2013	I	46003	-2,0%	-5,2%	46038	-1,7%	-6,2%
	II	46070	0,1%	-3,5%	45473	-1,2%	-5,3%
	III	46240	0,4%	-1,8%	44935	-1,2%	-5,1%
	IV	45926	-0,7%	-2,2%	44042	-2,0%	-5,9%
2014	I	46261	0,7%	0,6%	44390	0,8%	-3,6%
	II	46086	-0,4%	0,0%	44129	-0,6%	-3,0%
	III	46625	1,2%	0,8%	45057	2,1%	0,3%
	IV	45983	-1,4%	0,1%	44210	-1,9%	0,4%
2015	I	46291	0,7%	0,1%	43995	-0,5%	-0,9%
	II	46301	0,0%	0,5%	43848	-0,3%	-0,6%
	III	45612	-1,5%	-2,2%	43630	-0,5%	-3,2%
	IV	46176	1,2%	0,4%	43872	0,6%	-0,8%
2016	I	45899	-0,6%	-0,8%	43492	-0,9%	-1,1%
	II	46037	0,3%	-0,6%	43881	0,9%	0,1%
	III	46279	0,5%	1,5%	44118	0,5%	1,1%

**Πίνακας 2: Ακαθάριστο Εγχώριο Προϊόν (ΑΕΠ) σε εκατ. €
(Στοιχεία χωρίς εποχική διόρθωση)**

Έτος	Τρίμηνο	Αλυσωτοί δείκτες Όγκου Έτος αναφοράς 2010	γ-ο-γ %	Σε τρέχουσες τιμές	γ-ο-γ %
2007	I	58529	2,0%	52831	5,5%
	II	63757	5,8%	58359	8,1%
	III	65000	4,2%	59929	7,2%
	IV	63435	1,2%	61576	6,4%
2008	I	59587	1,8%	55878	5,8%
	II	62977	-1,2%	60746	4,1%
	III	64798	-0,3%	63078	5,3%
	IV	62518	-1,4%	62288	1,2%
2009	I	55369	-7,1%	53381	-4,5%
	II	60536	-3,9%	60214	-0,9%
	III	62126	-4,1%	61255	-2,9%
	IV	61102	-2,3%	62684	0,6%
2010	I	55650	0,5%	54271	1,7%
	II	57661	-4,8%	57380	-4,7%
	III	57414	-7,6%	57628	-5,9%
	IV	55306	-9,5%	56752	-9,5%
2011	I	49710	-10,7%	48830	-10,0%
	II	52711	-8,6%	53070	-7,5%
	III	53599	-6,6%	53775	-6,7%
	IV	49370	-10,7%	51354	-9,5%
2012	I	45281	-8,9%	45072	-7,7%
	II	48176	-8,6%	48494	-8,6%
	III	49662	-7,3%	49733	-7,5%
	IV	47275	-4,2%	47906	-6,7%
2013	I	42656	-5,8%	42244	-6,3%
	II	46447	-3,6%	45964	-5,2%
	III	49079	-1,2%	47686	-4,1%
	IV	46041	-2,6%	44760	-6,6%
2014	I	42804	0,3%	40795	-3,4%
	II	46516	0,1%	44499	-3,2%
	III	49476	0,8%	47778	0,2%
	IV	46077	0,1%	44869	0,2%
2015	I	42845	0,1%	40395	-1,0%
	II	46804	0,6%	44323	-0,4%
	III	48335	-2,3%	46161	-3,4%
	IV	46484	0,9%	44819	-0,1%
2016	I	42480	-0,9%	39878	-1,3%
	II	46632	-0,4%	44508	0,4%
	III	48910	1,2%	46552	0,8%

**Διάγραμμα 2: Ακαθάριστο Εγχώριο Προϊόν (ΑΕΠ) σε όρους όγκου (Έτος Αναφοράς: 2010)
ΜΕ και ΧΩΡΙΣ Εποχική Διόρθωση
2007-2016**



Πληροφορίες

Διεύθυνση Εθνικών Λογαριασμών

Τμήμα Τριμηνιαίων, Περιφερειακών και Δορυφορικών Λογαριασμών

Ανδριάννα Δαφνή, Παναγιώτης Πέγκας, Άκης Τσαγκουρνός, Παναγιώτης Λούτας

Τηλ: 213 135 2084, 2566, 2569, 2570

Fax: 213 135 2552

Email: a.dafni@statistics.gr, p.pegkas@statistics.gr, t.tsagkournos@statistics.gr, p.loutas@statistics.gr